

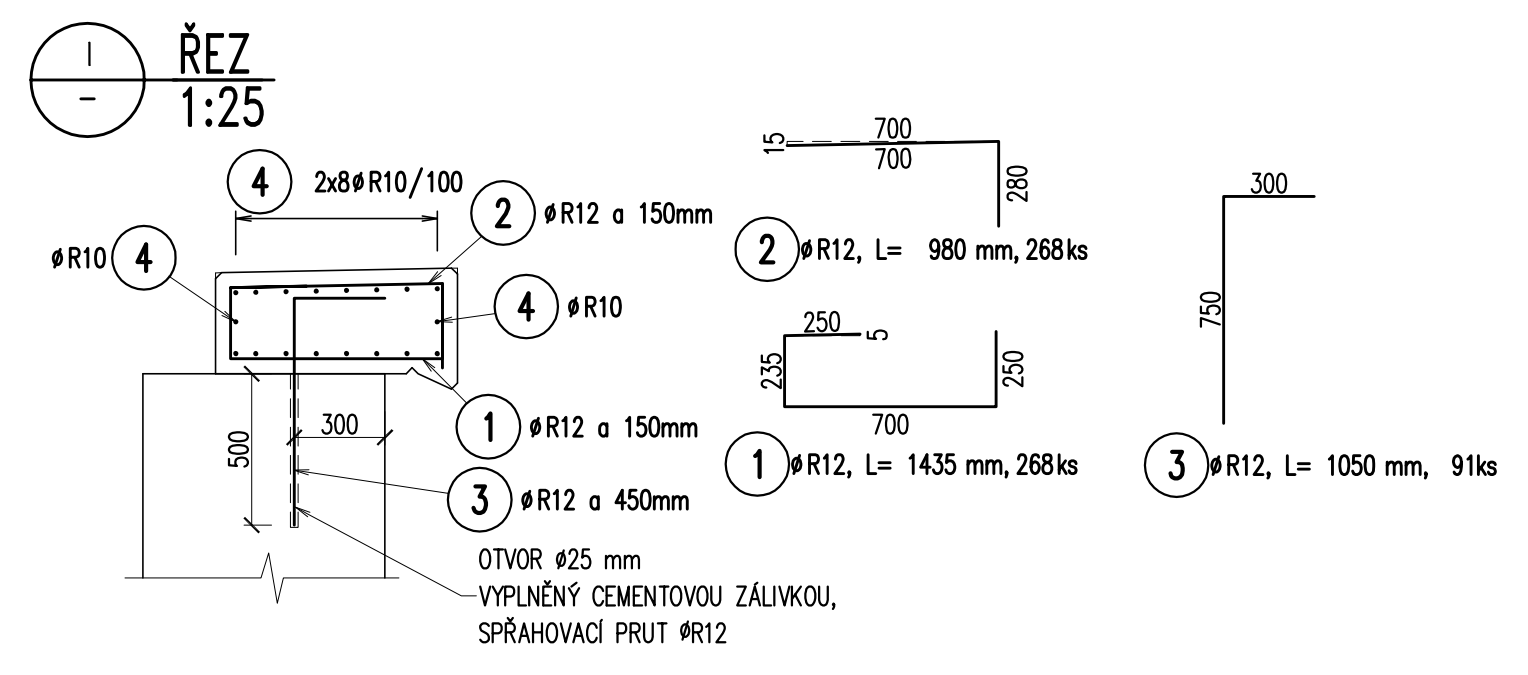
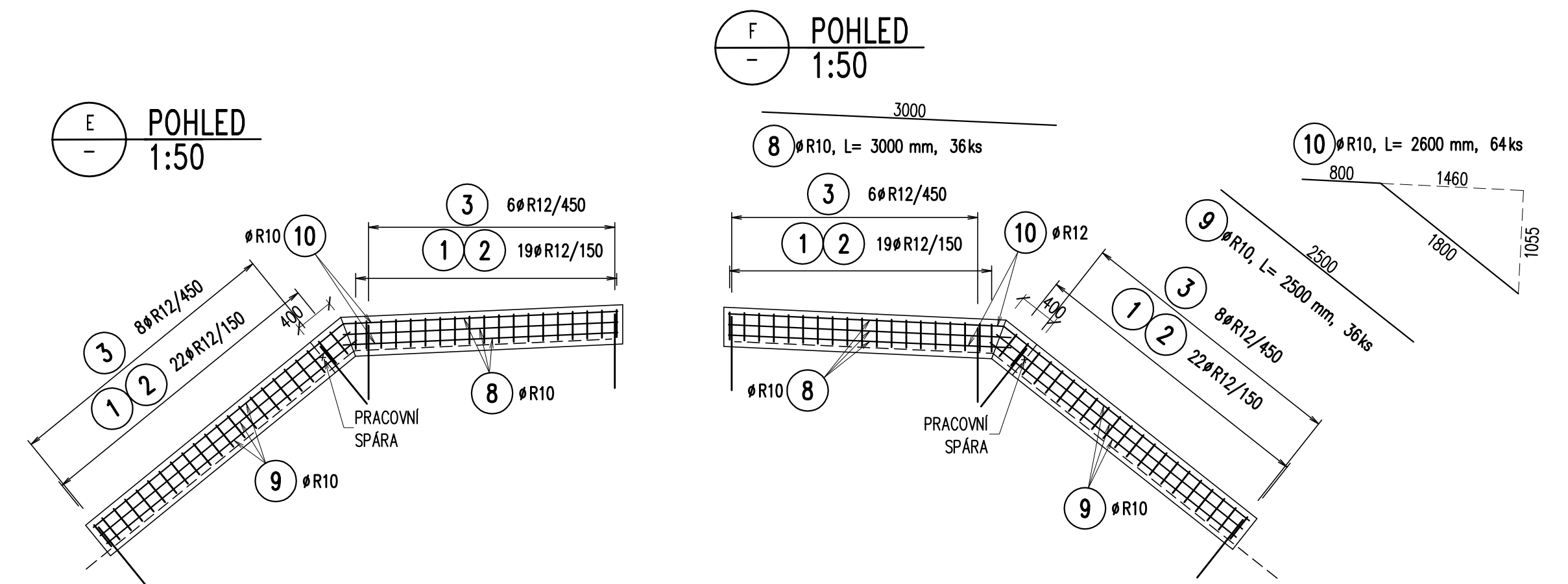
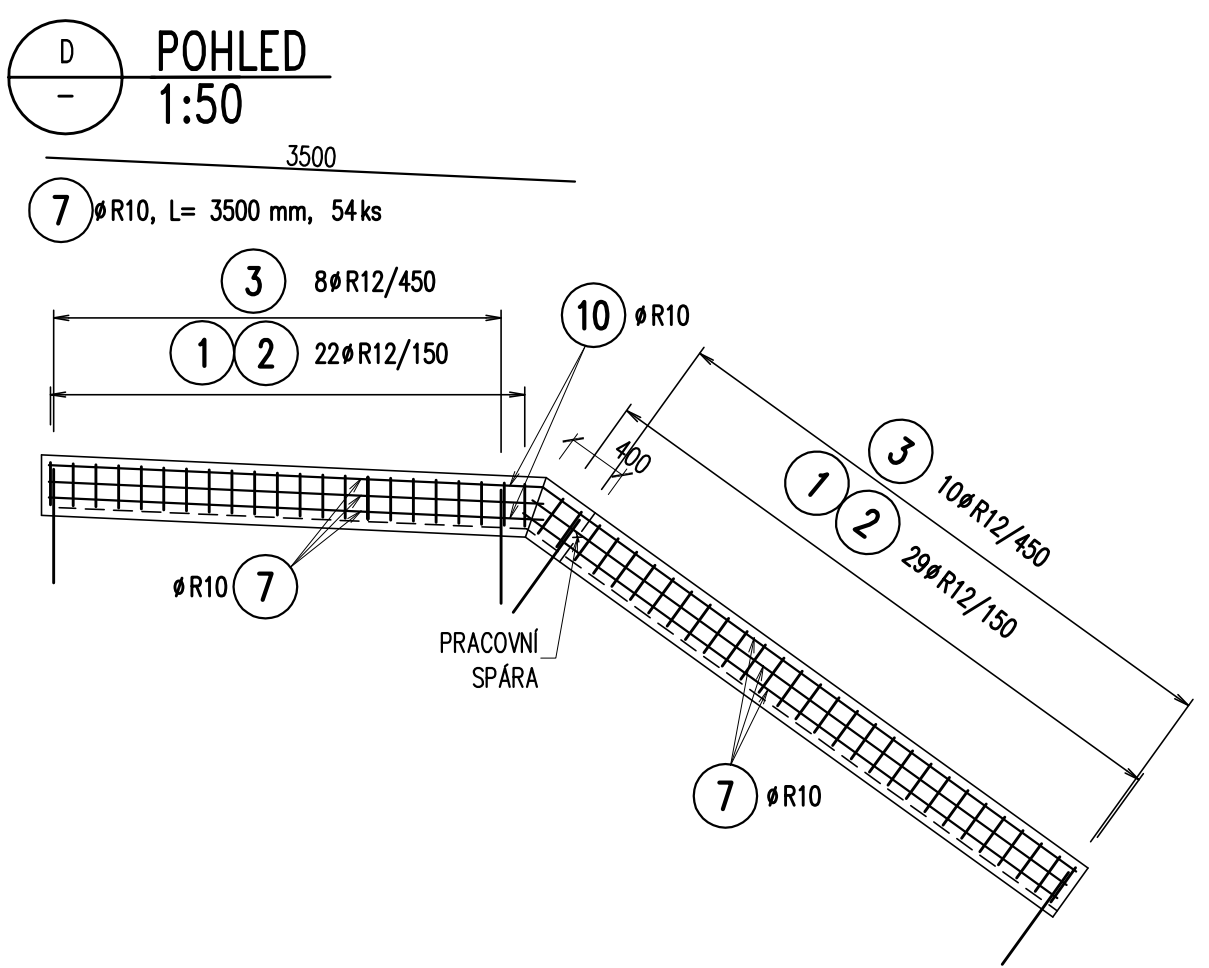
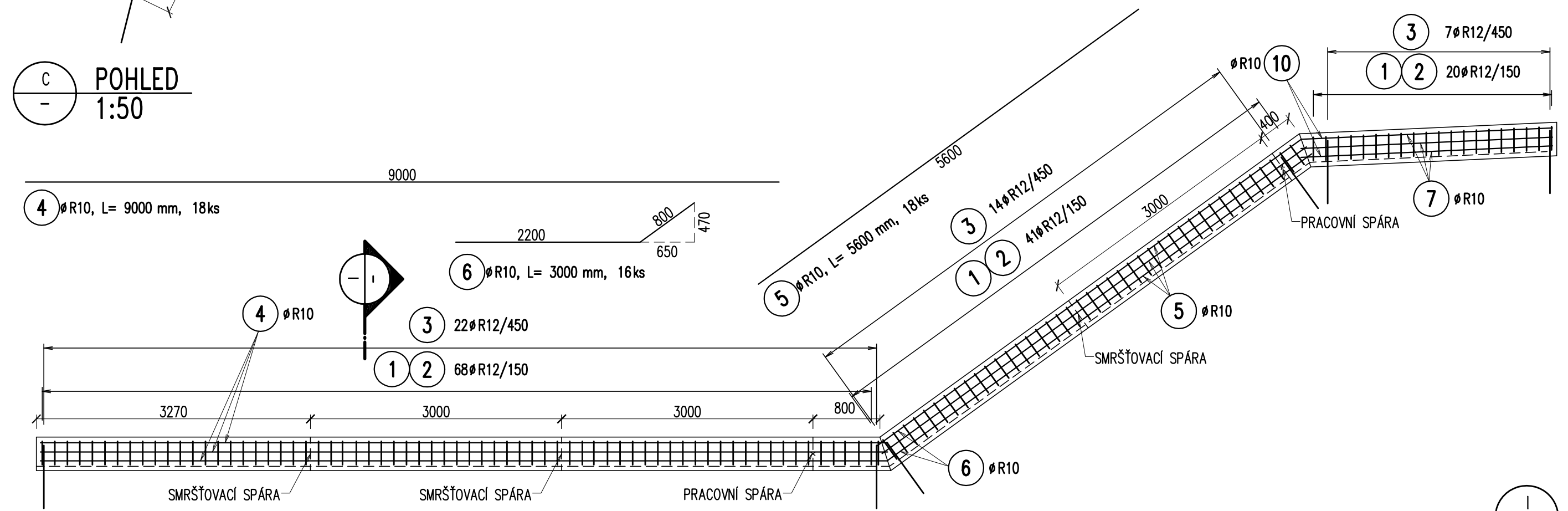
BETON DLE ČSN EN 206+A1 a ČSN P 73 2404
ŘÍMSY: C30/37 – XD2, XF3 – Cl 0,4 – Dmax 22 – S3 (12,0 m³)
–MAX. PRŮSAK 20 mm PODLE ČSN EN 12390–8

VÝTUŽ:
B500B DLE ČSN 42 0139 A ČSN EN 10080
10505.9 (R) DLE ČSN 41 0505


KRYTÍ MINIMÁLNÍ
JMENOVITĚ

POZNÁMKY:
1. PŘÍME PRUTY JSOU VŽDY KÓTOVÁNY NA OSU. OHÝBANÉ POLOŽKY KÓTOVÁNY NA VNĚJŠÍ ROZMĚR.
2. DÉLKY PODELNÝCH PRUTŮ BUDOU UPRÁVENY NA STAVBĚ DLE POTŘEBY.

VÝKAZ VÝTUŽE					
POL.	φ	DELKA	POČET	10 505 (R)	
Č.	mm	m/1ks	ks	R10	R12
1	R12	1,44	268		385
2	R12	0,98	268		263
3	R12	1,05	91		96
4	R10	9,00	18	162	
5	R10	5,60	18	101	
6	R10	3,00	16	48	
7	R10	3,50	54	189	
8	R10	3,00	36	108	
9	R10	2,50	36	90	
10	R10	2,60	64	166	
CELKOVÁ DELKA [m]				864	743
HMOTNOST 1m [kg]				0,617	0,888
HMOTNOST CELKEM [kg]				533	659
				1192	



TÚ: 0502 Mladotice (mimo)–Žatec (mimo)
DŮ: 22 Žabokliky–Žatec západ

VÝŠKOVÝ SYSTÉM BpV			SOUDRÁDNICOVÝ SYSTÉM S-JTSK		
	Vedoucí projektu	Zodpovědný projektant	Investor	SŽ s.o. SSZ	
	ING. L. MAREK	ING. P. LOJK Ph.D.	Místo stavby	ŽATEC	
	Vypracoval	Kontroloval	Formát	8A4	
	ING. D. NOVOTNÝ	ING. L. MAREK	Datum	07/2020	
			Účel	DSP	
			Měřítka	1:100, 1:50, 1:25, 1:10	
TOP CON SERVIS s.r.o., Se Střice 1824/56, 182 00 Praha 8, tel/fax: 284 021 740, email: topcon@topcon.cz			Č.zakázky	29-19	
REKONSTRUKCE MOSTU KM 200,916 TRATI PLZEŇ – ŽATEC SO 101 – REKONSTRUKCE MOSTU			Číslo kopie	Číslo přílohy D2.1-07.8	
ŘÍMSY NA KAMENNÝCH KŘÍDLECH					